



Para **Braskem Idesa**, es prioridad alinear la estrategia institucional al esquema ESG, ya que esta perspectiva facilita la visión y el enfoque de acciones para solucionar los retos de nuestra industria, generando productos cada vez más sostenibles para la preservación del planeta desde una perspectiva integral.

Además de fomentar las buenas prácticas entre nuestros proveedores y mantener un diálogo abierto con nuestros grupos de interés para conocer y superar sus expectativas.

Para Braskem Idesa , la sustentabilidad es una forma de conducción y desarrollo de nuestros negocios considerando las necesidades de todas partes interesadas hoy y en el futuro

E

Environmental

El cuidado del **medio ambiente** y el apoyo a la **biodiversidad**, son básicos para asegurar nuestra operación.

S

Social

El ser un **buen vecino** y apoyar a las **comunidades** de las cuales formamos parte, es fundamental para nuestra licencia social para operar.

G

Governance

Operamos dentro de un marco **ético, transparente y de respeto** para todos nuestros grupos de interés.

La sustentabilidad es una forma de impulsar y desarrollar nuestro negocio, teniendo en cuenta las necesidades de todos los grupos de interés hoy y en el futuro.



- Mantenemos una fuerte presencia en asociaciones del sector, apoyamos la legislación y promovemos el Acuerdo Nacional para la Economía Circular.
- El Centro Mexicano para la Filantropía nos reconoció como ESR.
- La ANIQ nos reconoció por Responsible Care.
- Obtuvimos el sello GRI en nuestro Informe de Sustentabilidad.
- Estamos alineados a los 17 Macro objetivos de Desarrollo Sostenible de la ONU y a la Carta de la Tierra

DESEMPEÑO AMBIENTAL

El cuidado del medio ambiente y el apoyo a la biodiversidad, son básicos para asegurar nuestra operación



4,260.9
Toneladas residuos
manejados

Se asegura un manejo y disposición de los **residuos** a través del reciclaje, incineración, relleno sanitario, compostaje, confinamiento y tratamiento de líquidos.

Así mismo mitigamos y reducimos nuestro impacto ambiental, midiendo nuestras **emisiones** al aire.

El **agua** es un recurso natural importante para nuestras actividades, mantenemos la mejora continua en eficiencia en su uso y re-uso.

La **energía** que consumimos en nuestro Complejo Industrial es abastecida totalmente por nuestra planta de cogeneración de gas natural.



4.18 %
reducción del tCO2e 2019 vs 2017
*La comparación se realizó respecto del año base 2017, año con mayor estabilidad de proceso

Así mismo mitigamos y reducimos nuestro impacto ambiental, midiendo nuestras **emisiones** al aire.

El **agua** es un recurso natural importante para nuestras actividades, mantenemos la mejora continua en eficiencia en su uso y re-uso.

La **energía** que consumimos en nuestro Complejo Industrial es abastecida totalmente por nuestra planta de cogeneración de gas natural.

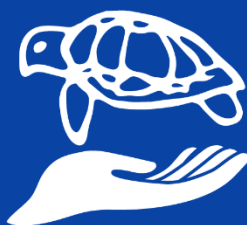


15.9 %
Del agua utilizada fue reciclada,
consumimos 8,676,045 m3 de
agua durante 2019.

Así mismo mitigamos y reducimos nuestro impacto ambiental, midiendo nuestras **emisiones** al aire.

El **agua** es un recurso natural importante para nuestras actividades, mantenemos la mejora continua en eficiencia en su uso y re-uso.

La **energía** que consumimos en nuestro Complejo Industrial es abastecida totalmente por nuestra planta de cogeneración de gas natural.



460
Especies de flora y fauna
registradas y protegidas
durante 2019

BRASKEM IDESA POR LA ECONOMÍA CIRCULAR

COMPROMISOS Y LOGROS

Cero Pérdida de Pellets-Operation Clean Sweep

Braskem Idesa se adhirió a este programa en 2019 y logramos sumar a seis operadores logísticos al programa.

I'M GREEN Recycled

En Noviembre de 2019 lanzamos nuestro portafolio verde I'm Green®, los cuales son productos hechos a partir de plástico reaprovechado.

Alliance to End Plastic Waste

En enero de 2019 Braskem se une a the Alliance to End Plastic Waste, una organización sin fines de lucro para ayudar a resolver el tema de las 8 millones de toneladas de residuos plásticos que acaban en el océano cada año.

Compromisos

- En el 2020 el 100% de nuestras unidades industriales adoptarán esta el programa Cero Pérdida de Pellets.
- Trabajamos para que en 2040 el 100% de los embalajes de plástico se reutilicen, reciclen o recuperen.

Ejes de la Economía Circular



DESEMPEÑO SOCIAL

El ser un buen vecino y apoyar a las comunidades de las cuales formamos parte, es fundamental para nuestra licencia social para operar.

INTEGRANTES

Capacitación

En 2019 invertimos **\$11,753,497** en capacitación a nuestros integrantes.

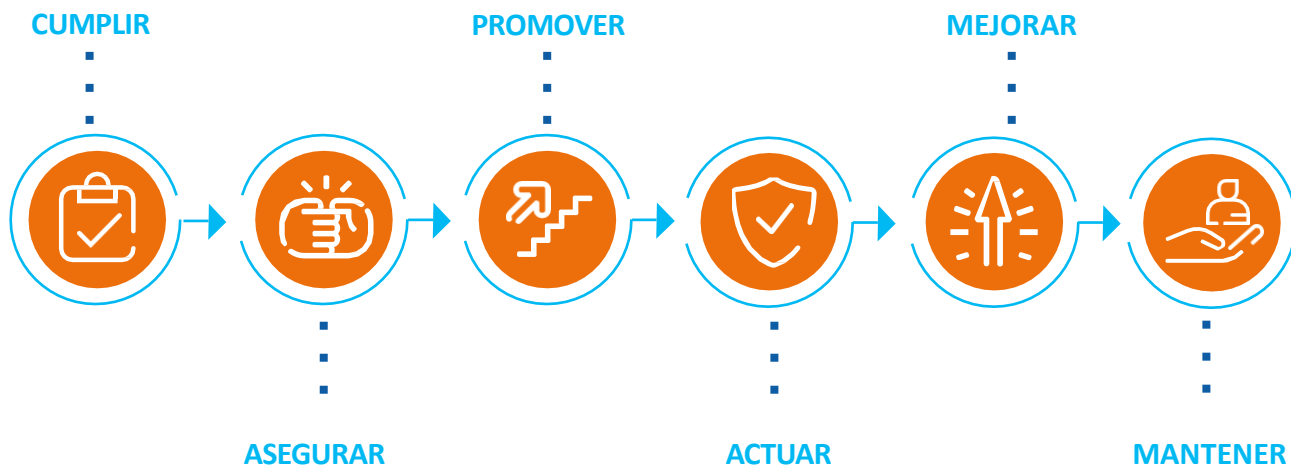
Estamos conformados por:

193 mujeres 

637 hombres 

Salud y seguridad industrial

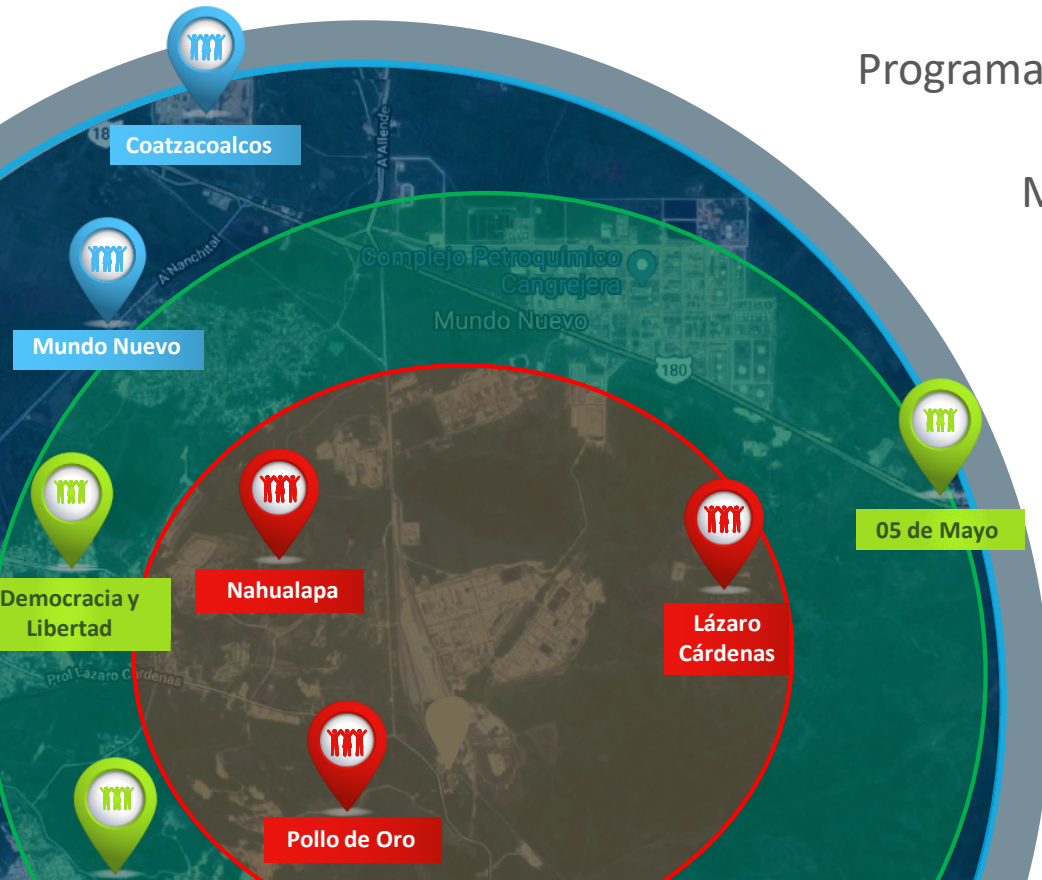
Nuestra principal iniciativa es el Sistema de Gestión SEMPRE (Sistema Integrado de Salud, Seguridad y Medio Ambiente) que se basa en los principios:



TRABAJO CON LA COMUNIDAD

Nos vinculamos con nuestras comunidades a través de una serie de programas, para poder relacionarnos directamente, conocer sus expectativas y abrir nuestras operaciones a ellos, de forma que haya total entendimiento mutuo y generar una estrategia que impulse su desarrollo.

En 2019 invertimos \$14,000,000 MXN en nuestros programas de vinculación comunitaria



Programa de Relacionamiento con Grupos de Interés.(PRGI)

Mecanismo de agravios y quejas. (MAQ)

Monitoreo ambiental Participativo . (MAP)

Plan Macro de Inversión Social, fomentando proyectos productivos y auto empleo.(PMIS)

Programa de **Voluntariado Corporativo**

- 21 activaciones
- +1,800 Voluntarios
- 18 Fundaciones y asociaciones

PLASTIANGUIS

Programa adoptado de la ANIQ, dedicado al intercambio de residuos plásticos por productos de la canasta básica o de educación; que busca fomentar el consumo responsable, el reciclaje y su valorización a través de la generación de una infraestructura itinerante.



- Nanchital Veracruz. 03 agosto 2019
- Facultad de Quimica UNAM 16 marzo de 2019



+95

Ton de plástico acopiado

+4000

Personas

+280

Voluntarios

+2500

Familias Beneficiadas

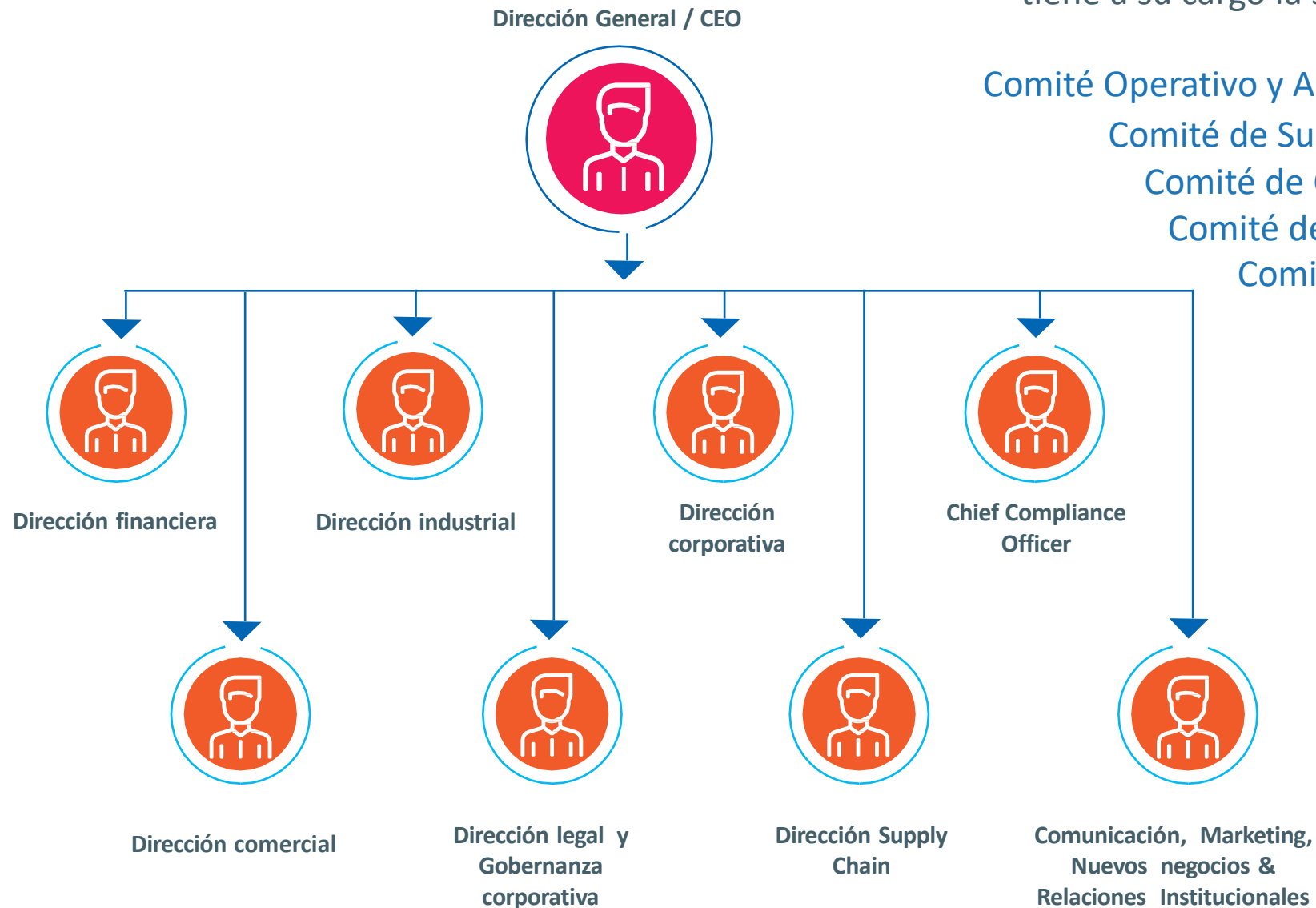
GOBIERNO CORPORATIVO Y COMPLIANCE

Operamos dentro de un marco ético transparente y de respeto para todos nuestros grupos de interés.

GOBIERNO CORPORATIVO

Nuestro Consejo de Administración,
tiene a su cargo la supervisión de:

- Comité Operativo y Administrativo
- Comité de Sustentabilidad
- Comité de Coordinación
- Comité de Compliance
- Comité Financiero



ÉTICA Y COMPLIANCE



Mecanismos de Denuncia

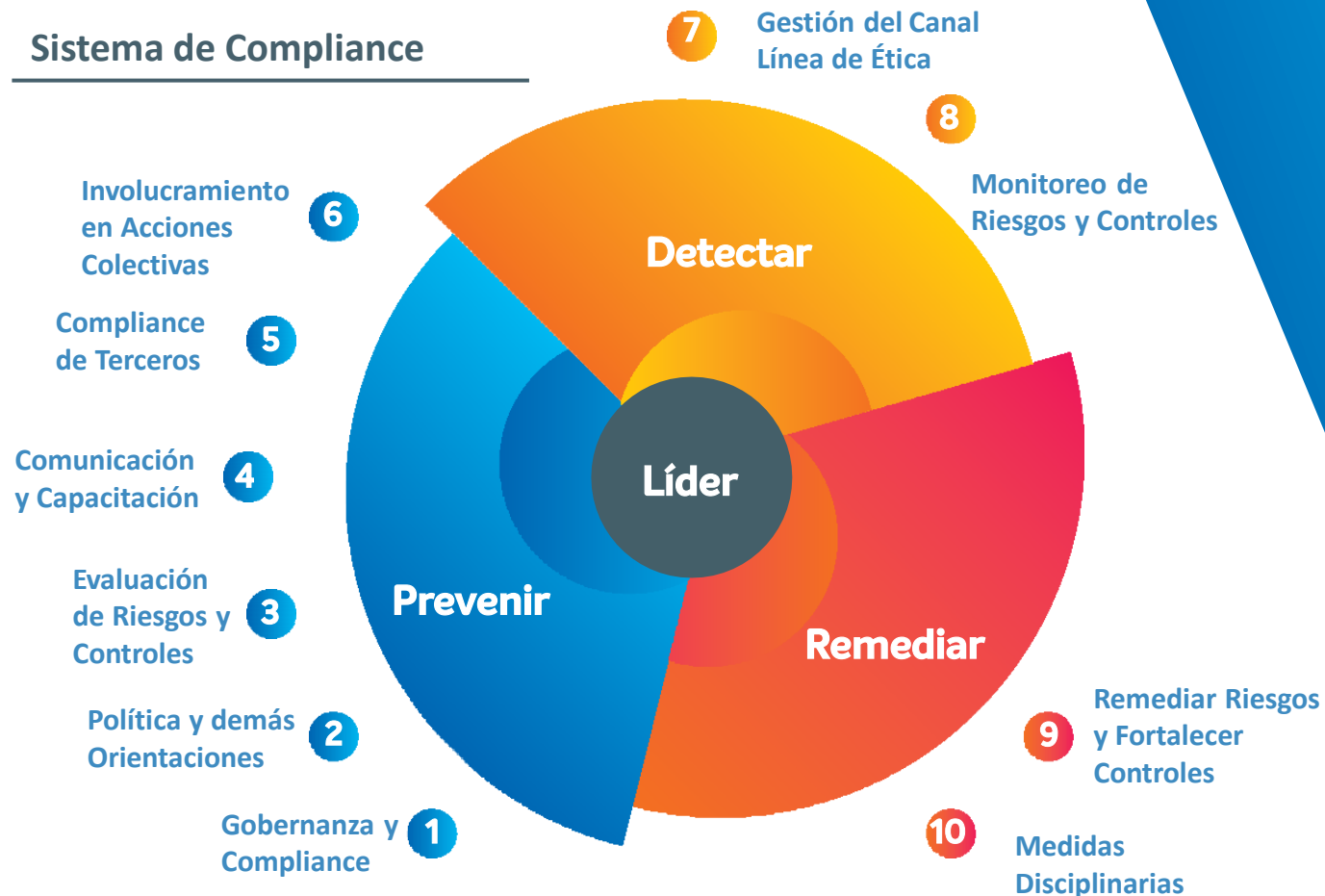
Garantizamos que la gestión ética sea un principio que permee en toda la organización, por ello ponemos a disposición de toda persona interna y externa, canales para comunicar cualquier inquietud



Código de Conducta

Nuestro Código de Conducta es el eje de nuestro actuar, donde se engloban los principios y valores que guían el comportamiento de la compañía.

Sistema de Compliance





Continuamente evolucionamos para seguir innovando y mejorando nuestra estrategia ESG, y así disminuir nuestra huella ambiental, aumentar nuestra huella social y consolidar aún más nuestro gobierno corporativo, creando valor para todos nuestros grupos de interés.

sustentabilidad@braskemidesa.com

6234-1100 Ext. 0157 & 1276

www.braskemidesa.com.mx